

DOSSIER DE MONUMENT



Clés :

Période : Août 1914

Lieu : Namur (Belgique)

Belligérants : Allemands et Belges

Latitude : 50.523509

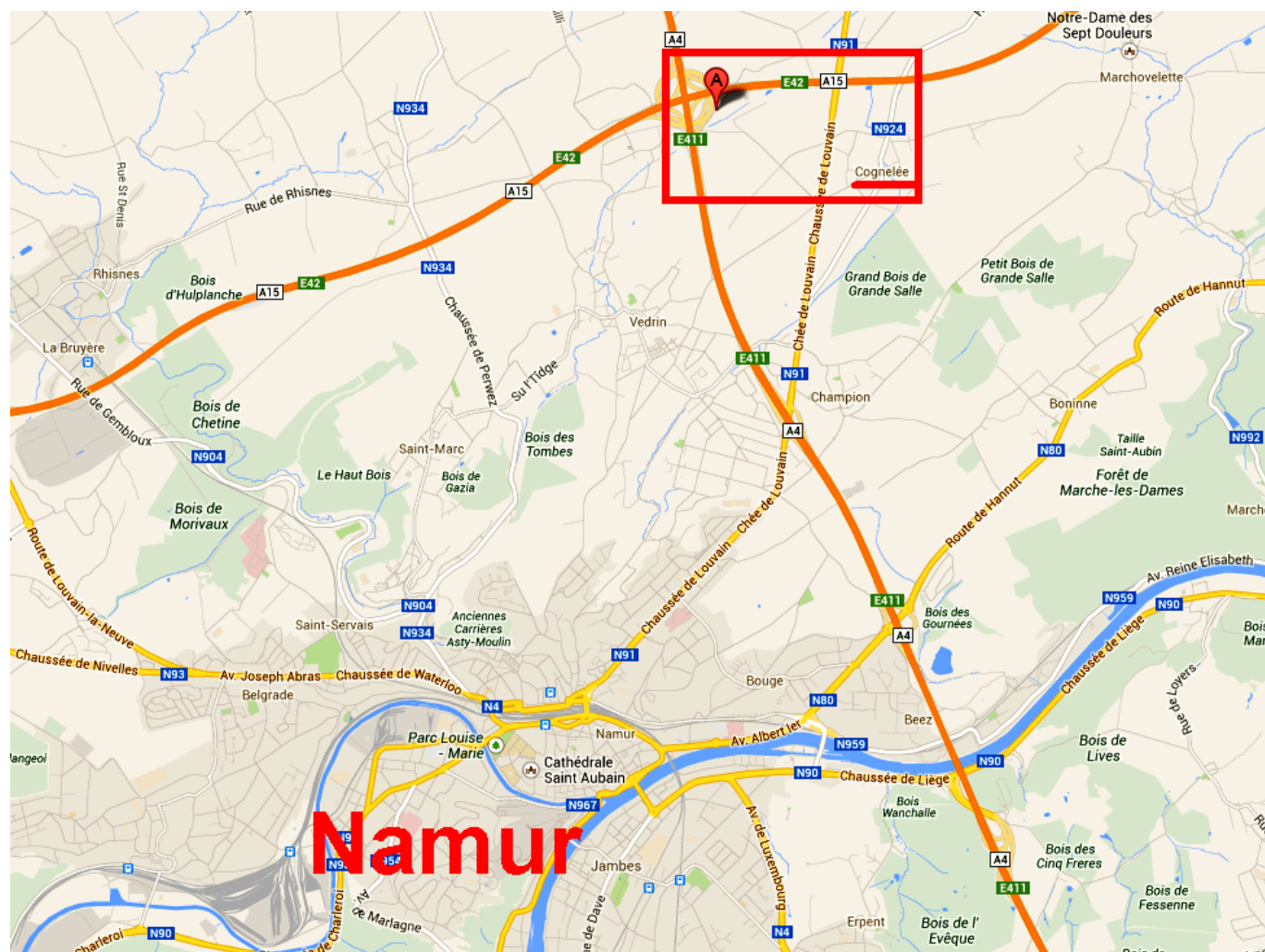
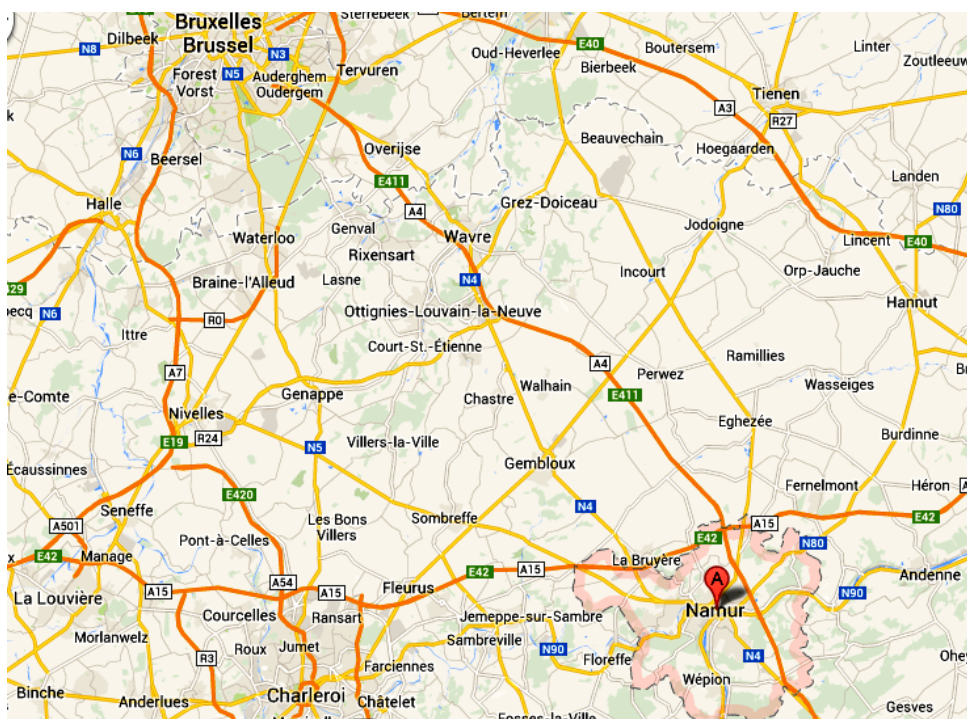
Longitude : 4.888848

Titre Le Fort de Cognelée,

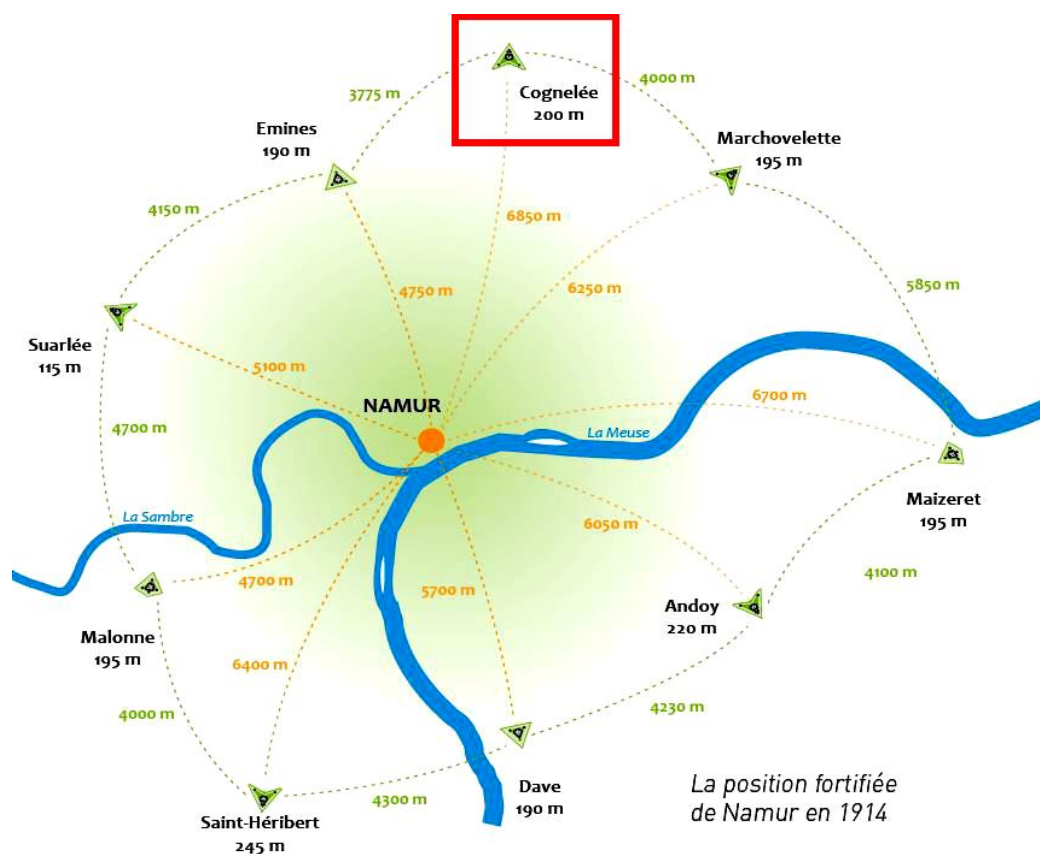
Fort de Namur

Thèmes : Les combats d'août 1914 pour la prise des Forts de Namur, Belgique

Localisation : Rue Del' Grete, 5020 Namur, (propriété privée)



Construit entre 1888 et 1891, le fort côtoie directement le grand échangeur de Daussoulx. Il est situé à l'écart du village de Cognelée, directement à proximité de l'ancienne gare de ce village. C'est vers celle-ci que convergeaient les matériaux destinés à la fabrication des forts de la Position Fortifiée de Namur. Une voie ferrée provisoire reliait ensuite l'ensemble des forts. La gare existe toujours, mais la ligne ferrée a été transformée en un sentier Ravel.



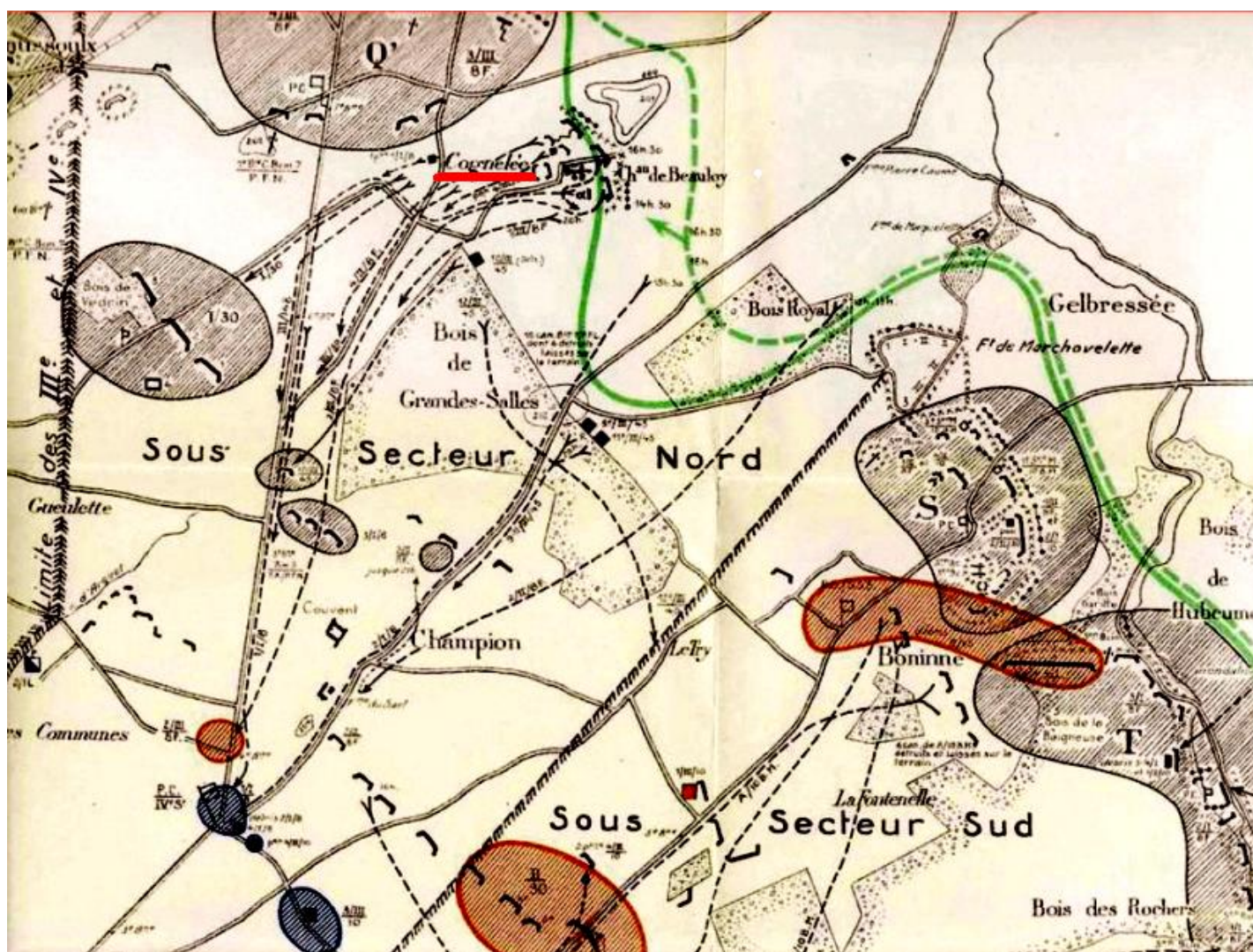


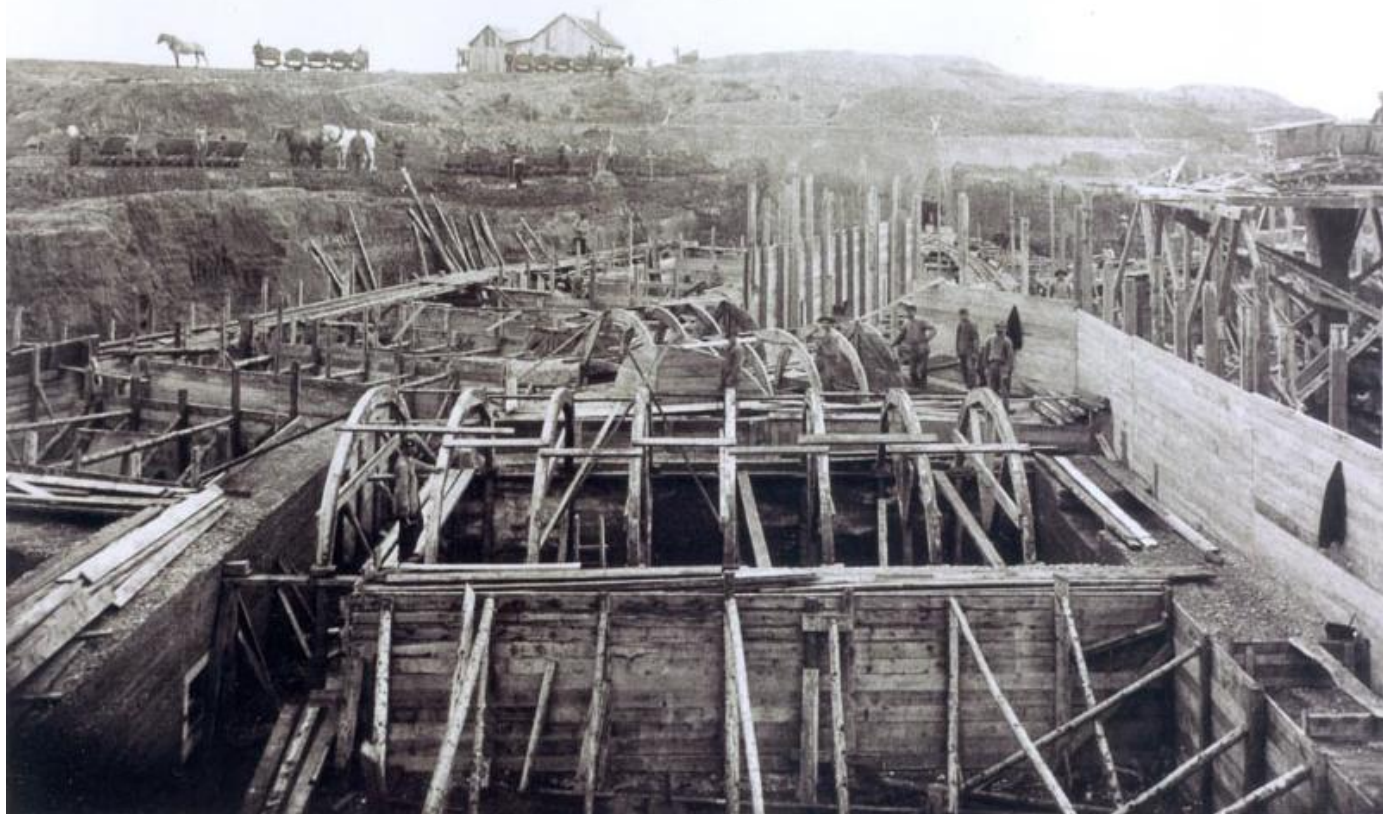
Le fort présente une forme triangulaire, mais se caractérise par une plus grande taille que celui d'Emines.

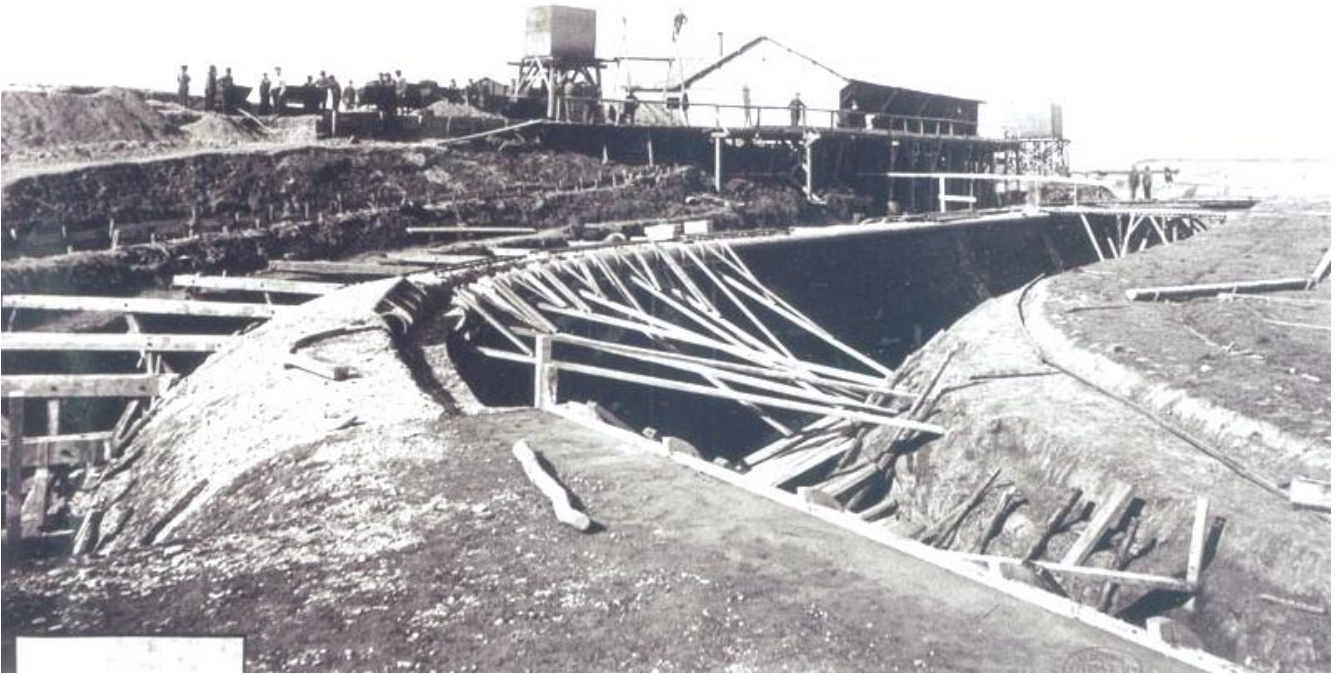
Comme ce dernier, il n'a pas été modifié par l'Armée belge durant l'entre-deux-guerres. Il est cependant moins bien conservé que son voisin.

Une partie des locaux d'escarpe et de contre-escarpe est en mauvais état et la végétation a envahi de façon plus importante les fossés.

Certaines parties du fort ne sont plus accessibles car elles sont sous eau ou enfouies sous la végétation. Le fort n'est pas visitable (propriété privée).







Les environs du fort ont accueilli également durant l'occupation allemande une base de Zeppelins.



Carte postale des hangars à Zeppelins

L'un de ceux-ci s'est écrasé à proximité du village de Daussoulx dans la nuit du 20 au 21 février 1916.